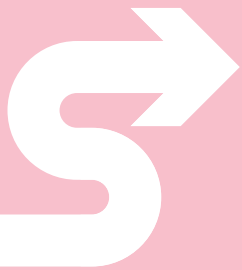
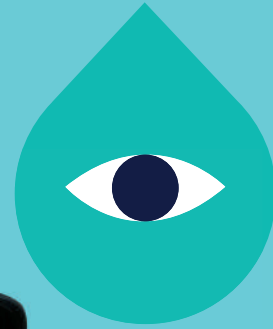


Rentrée 2025/26



► L'accueil de chacun, la réussite pour tous ◀

COLLÈGE | LYCÉE GÉNÉRAL & TECHNOLOGIQUE | LYCÉE PROFESSIONNEL | SUP'

Hey!

bienvenue au Sacré-Cœur.



Jean-Marie QUINIOU
Chef d'établissement

Notre carte de formations est riche. Nos activités extérieures aussi (sport, international, projets solidaires, ...), ce qui rend notre établissement parfois complexe à connaître. Toutefois, si vous venez nous rencontrer, quelques sensations resteront gravées dans votre esprit une fois repartis : fraternité, accueil, écoute, respect, ouverture. Notre diversité entraîne une pluralité de cultures, une richesse indéniable, qui a pour conséquence d'accepter les différences, de voir toujours la rencontre de l'autre comme une chance.



Fabien TOUBOULIC
Directeur adjoint

La promotion de cette variété est à l'image de cette phrase qui nous identifie : l'accueil de chacun, la réussite pour tous.

Bonne lecture.

L'accueil de chacun, la réussite pour tous

► LE PROJET ÉDUCATIF LASALLIEN

ARRIVÉE À ST-BRIEUC
EN OCTOBRE 1746 À LA DEMANDE
DE LA MUNICIPALITÉ

Les Frères des écoles chrétiennes s'installent rue Duparc (Maison du Cordon Bleu), puis rue St-Benoit pour y installer la première école ouverte à tous.

Implanté dans le quartier de Cesson depuis 1962, le Sacré-Cœur La Salle poursuit cette oeuvre avec des laïcs engagés au service des jeunes selon les 3 axes du projet éducatif de l'institution :

« AVEC ET POUR LES JEUNES »

L'école lasallienne est au service des jeunes et prioritairement des pauvres. Elle a le souci d'aider les enfants et les jeunes en difficulté.

« ENSEMBLE ET PAR ASSOCIATION »

L'école lasallienne conçoit l'éducation comme une oeuvre collective, elle développe le travail en équipe, la coopération, elle développe les partenariats.

« CONSTRUIRE L'HOMME ET DIRE DIEU »

L'école lasallienne veut éduquer en enseignant et évangéliser en éduquant, elle s'efforce de donner aux jeunes des repères pour la construction de leur personnalité, elle offre à chacun la possibilité de construire son identité.

04-05 | La Pastorale / La Vie Scolaire / Culture.

06-07 | International et Sport.

08-09 | Le collège.

10-11 | Lycée général et technologique.

12-13 | Lycée professionnel.

14-15 | Enseignement supérieur.



EN SAVOIR +

www.lasallefrance.fr

Le réseau La Salle rassemble aujourd'hui en France 138 œuvres d'éducation, implantées dans 119 communes (écoles, collèges, lycées, et lycées professionnels, CFA, enseignement supérieur, centre formation...) et plus de 150 000 jeunes.



Un cadre scolaire bienveillant et épanouissant.



► LA VIE SCOLAIRE ENCADRER ET FACILITER LA VIE DES JEUNES



Séverine RAMOND
Responsable Vie scolaire



Roland LE DOLEDEC
Responsable vie scolaire



David VIAL
Responsable des Internats



UN CADRE ET DES LOCAUX AGRÉABLES ET ADAPTÉS pour vous offrir les meilleures conditions d'apprentissage et d'épanouissement possibles.

Nos espaces d'accueil : Cafétéria, Bureau CE, Cour, Espaces de travail et de repos, CLS, Self, Salles d'études, Chambre.



UNE JOURNÉE D'INTÉGRATION pour les nouveaux entrants pour faciliter votre arrivée.



UNE ÉQUIPE COMPÉTENTE ET BIENVEILLANTE à votre écoute.

Une infirmière, des élèves surveillants, des conseillers d'éducation, deux responsables vie scolaire et un responsable des internats.

► LA PASTORALE GRANDIR ET S'ÉLEVER !



Benoît EUDE
Adjoint de pastorale scolaire

ACCUEILLI TEL QU'IL EST, LE JEUNE EST INVITÉ À VIVRE DIFFÉRENTS TEMPS FORTS CONSTRUITS PAR UNE ÉQUIPE D'ADULTES DURANT SON PARCOURS DANS L'ENSEMBLE SCOLAIRE ST-YVES SACRÉ-CŒUR LA SALLE.

La dimension pastorale permettra au jeune de vivre au quotidien les valeurs de respect, d'entraide, de joie, de confiance, de bienveillance, de justice, d'intériorité, d'engagement, de solidarité...



L'ANIMATION PASTORALE



► UN ENVIRONNEMENT CULTUREL MIEUX DÉCRYPTER LE MONDE



L'ACCOMPAGNEMENT AU TRAVAIL INDIVIDUEL OU COLLECTIF...

- Des séances pédagogiques proposées aux élèves en partenariat avec les professeurs des différentes disciplines ou en accompagnement personnalisé.
- Une initiation et une aide à la recherche documentaire (sur papier et sur le logiciel documentaire).
- Une animation pédagogique ponctuelle.



LA CULTURE ET LA CONNAISSANCE DU MONDE...

- Un espace « lecture » : revues et journaux, magazines, BD, mangas.
- Un lieu d'exposition, d'ouverture sur la culture et les arts.
- Une éducation aux médias, à l'image, à la recherche et au traitement de l'information.

Des dispositifs d'excellence pour réussir !



INTERNATIONALE FACILITER L'ACCÈS AUX LANGUES ET AUX SÉJOURS LINGUISTIQUES

SECTIONS EUROPÉENNES : ANGLAIS, ESPAGNOL OU ITALIEN ?

Le projet de suivre le cursus en section européenne correspond à une pratique linguistique approfondie d'une langue, au suivi de cours supplémentaires dans une discipline non linguistique exprimée en langue, la découverte et l'ouverture culturelle aux différents pays européens pendant les 3 années du lycée pour préparer des épreuves d'examen spécifiques. Le baccalauréat aura alors la mention de section européenne si l'épreuve est réussie...

Le Sacré-Cœur propose les sections européennes suivantes :

- Anglais, Espagnol et Italien en lycée professionnel
- Anglais et Espagnol en Lycée général et technologique.

ÉCHANGES ET SÉJOURS LINGUISTIQUES, VOYAGES SOLIDAIRES

Depuis de nombreuses années, l'ensemble scolaire Sacré Cœur La Salle s'ouvre au monde à travers : des échanges linguistiques (Allemagne, Espagne...), des séjours linguistiques (Irlande, Pays de Galle, Espagne...) et des voyages solidaires (Bénin, Madagascar, Roumanie...).

CERTIFICATIONS LINGUISTIQUES

L'établissement est habilité pour la passation des tests TOEIC. Ces certifications attestent du niveau de compétences linguistiques nécessaires pour certaines poursuites d'études post-bac.



DISPOSITIF ERASMUS

Période de formation en milieu professionnel

• **Les jeunes en formation professionnelle** (Bac Pro ou BTS) peuvent effectuer un stage dans un pays étranger validant une épreuve pour le diplôme, sous convention établissement, ceci avec les soutiens financiers de la Commission Européenne (Erasmus+) et du Conseil Régional de Bretagne. Pour ces élèves, l'acquisition de compétences linguistiques, interculturelles et professionnelles favorisent le développement personnel ainsi qu'une meilleure insertion sur le marché du travail.

• Partenariat de coopération entre établissements européens.

Depuis 2015, de nombreux projets de coopération en distanciel ont vu le jour via la plateforme Etwinning. Depuis 2018, des projets mêlant télécollaboration et mobilités à l'étranger ont permis à nos collégiens et à nos lycéens de bénéficier d'une semaine à l'étranger sans frais et de faire partie d'équipes de travail internationales : équipes multilingues, transdisciplinaires, travail par pédagogie de projet en partenariat et en réseau avec des institutions, des entreprises et le monde associatif.

SPORT PROGRESSER GRÂCE À DES FORMATIONS ET DES ÉQUIPEMENTS DE QUALITÉ



Franck LOAS
Coordinateur Etudes et Sport



Carole BLIVET
Coordinatrice EPS

ANCRÉ DANS LA TRADITION DU SACRÉ-CŒUR LA SALLE, LE SPORT S'APPUIE SUR LES COMPÉTENCES DES ENCADRANTS (PROFS D'EPS OU INTERVENANTS EXTÉRIEURS), LE DÉVELOPPEMENT DE NOMBREUX PARTENARIATS (CLUBS, COMITÉS DÉPARTEMENTAUX OU LIGUE) ET LES INSTALLATIONS COMPLÈTES POUR INSCRIRE LA PRATIQUE AU QUOTIDIEN ET PERMETTRE L'ÉPANOUISSEMENT DES JEUNES...



ÉTUDES ET SPORTS (E&S)

Attention prioritaire donnée aux études et à la formation suivie par chaque jeune qui construit d'abord son avenir grâce à sa scolarité et trouve un équilibre de vie dans la pratique du sport choisi.

Les emplois du temps sont alors aménagés pour permettre aux élèves de suivre les entraînements 2 voire 3 fois par semaine. Cette appellation couvre les dispositifs des sections sportives pour les disciplines de l'établissement.



STRUCTURES D'ENTRAÎNEMENT

Un éducateur les accompagne afin de gérer avec eux l'ordinaire et l'équilibre entre cours, sport, récupération, travail personnel et repos, voire une attention médicale ou de nutrition... Ces structures assurent un encadrement particulier pour le football masculin (club du Stade Briochin), le football féminin (section féminine du club d'En Avant Guingamp), le roller (Pôle Espoir Bretagne), le cyclisme (CLE), le BMX (club de St-Brieuc), l'Équitation - New (centre équestre de St-Brieuc), la Natation synchronisée (CAF), le Basket (club de l'Élan St-Brieuc) et la gymnastique - New (club la Bretonne de St-Brieuc).

ÉQUIPEMENTS ET INSTALLATIONS

2 gymnases, salle de musculation, salle de tennis de table, dojo, plateau sportif extérieur, stade de l'Europe, piscine Aquaval...

ASSOCIATION SPORTIVE (AS)

Activités en dehors des cours : badminton, volley-ball, basket-ball, musculation, self défense... chacun peut s'y retrouver, individuellement ou en groupe. Certaines équipes ainsi constituées peuvent participer aux compétitions de sports scolaires (UGSEL ou UNSS).





Le collège

Prendre son envol.



Benoît COUPECHOUX
Directeur du collège

► GRANDIR ...

... GRÂCE À DES RELATIONS BIENVEILLANTES ENTRE ÉLÈVES, FAMILLES ET ÉQUIPE ÉDUCATIVE

- Un foyer géré en autonomie par les élèves
- Une équipe en lien avec les enseignants de CM2
- Une intégration en douceur pour les 6^e
- Des devoirs faits encadrés par des professeurs (lundi, mardi, jeudi)
- Des journées d'intégration par niveau
- Des moments privilégiés avec le professeur principal
- Une écoute attentive et constructive
- Des parents impliqués (APE)
- Une infirmière scolaire présente
- Un suivi efficace des élèves à besoins éducatifs particuliers
- Un accompagnement progressif vers la suite des études
- Des moments de partage (Noël, Pâques, etc...)
- Un adjoint en pastorale pour accompagner les projets



► ÉVEILLER ...

... À LA CURIOSITÉ ET SUSCITER L'ENVIE D'APPRENDRE

- Un séjour chaque année
- Une pédagogie par projet
- Des journées à thème
- Des rencontres sportives, culturelles...
- 12 ateliers les lundis midis (théâtre, radio, ateliers manuels, chorale)
- Une chorale
- Une troupe de théâtre
- Une webradio, qui permet de développer des compétences orales et écrites
- Des séjours pédagogiques à l'étranger
- Une classe de neige
- Une mini-entreprise
- Un parcours artistique en lien avec le théâtre de La Passerelle

“ C'EST FACILE DE S'INTÉGRER DANS UN COLLÈGE À TAILLE HUMAINE. ”



► SE DÉCOUVRIR ...

... ET S'ÉPANOUIR EN DÉVELOPPANT LE SAVOIR-ÊTRE

- Parcours de sensibilisation
- Un accompagnement personnalisé en groupes d'effectifs réduits
- Une éducation à la citoyenneté
- Des sections études et sport
- Des moments de réflexion, d'intériorité, de prière suivant la sensibilité de chacun pour les élèves volontaires (pastorale)
- Une sensibilisation à la gestion des émotions
- Un assistant à la réussite scolaire : notre chien RON
- Des ateliers débats
- Des pédagogies actives
- Des classes flexibles
- Initiation à la médiation en 6^e
- Découvertes du lycée général et professionnel lors d'ateliers en 3^e
- Découvertes de pratiques sportives avec l'AS
- Des liens étroits avec nos clubs partenaires



► FAVORISER ...

... LA CONSTRUCTION D'UN ADULTE EN DEVENIR PAR UN CADRE ADAPTÉ





Lycée général et technologique

Engager son avenir et réussir.



“ UN LYCÉE
PLEIN DE
POSSIBILITÉS
DE PARCOURS ! ”



Erik LAMY
Directeur du Lycée Général et technologique

▶ ENTRER ...

... DANS LES CONCEPTS AU LYCÉE GÉNÉRAL

- A travers nos spécialités, le Bac général s'adresse aux élèves se destinant plutôt aux études longues.
- Au Sacré-Cœur, cette filière concerne des élèves particulièrement intéressés par les sciences fondamentales (maths, physique, SVT) ou/et les enseignements des pratiques physiques et sportives.



▶ APPROCHER ...

... LES RÉALITÉS AU LYCÉE TECHNOLOGIQUE

- La filière **STMG** au travers de nos 4 spécialités, s'adresse aux élèves intéressés par la réalité du fonctionnement des organisations, les relations au travail, les nouveaux usages du numérique, le marketing, la recherche et la mesure de la performance, l'analyse des décisions et l'impact des stratégies d'entreprise sans oublier les moyens d'y parvenir par la gestion des ressources humaines ou les finances.

- La filière **STI2D** au travers de nos 3 spécialités, s'adresse aux élèves qui s'intéressent à l'industrie, à l'innovation technologique et à la transition énergétique, et qui souhaitent suivre une formation technologique polyvalente.



UNE APPROCHE ARTISTIQUE EN BT MÉTIERS DE LA MUSIQUE

- Ce brevet de technicien propose sur 3 années une formation sur et autour de la musique pour les élèves souhaitant s'orienter dans les secteurs professionnels des arts et de la musique.

Pour tous... une approche transversale

Un enseignement musical et artistique dédiés à la formation complété par des matières générales et commerciales. Plusieurs semaines d'immersion en milieu professionnel sont programmées sur les 3 années de formation.



Lycée professionnel

Préparer un métier : une autre voie de la réussite.

“ APPRENDRE
DANS DES
CONDITIONS
IDÉALES.”



Anna PERRON
Directrice du Lycée Professionnel
et de la filière Musique



Aurore CHARTIER
Responsable des classes 3^e PM
et des CAP



Mickaëlle FROMONT-RABASTÉ
Responsable de l'apprentissage

► ACQUÉRIR...

... UNE RÉELLE EXPÉRIENCE DU TERRAIN

- Ainsi, vous serez mis en situation "réelle" de professionnel que ce soit lors de cours, comme les ateliers, de stages en entreprise, ou d'actions sur le terrain prévus dans le cursus. *"Les stages m'ont apporté une connaissance du monde du travail et de la réalité professionnelle"* nous confie Kevin, ancien élève de bac professionnel.

► GAGNER...

... EN MATURITÉ PROFESSIONNELLE

- Au-delà de la connaissance de votre futur métier, le bac professionnel va vous permettre de mieux connaître "de l'intérieur" les exigences de la vie en entreprise. À travers vos périodes de formation en entreprise, vous allez vous confronter à des objectifs professionnels, aux attentes d'un supérieur hiérarchique, mais aussi aux relations avec des collègues.

► POUVOIR...

... ENTRER RAPIDEMENT DANS LA VIE ACTIVE OU VERS UNE POURSUITE D'ÉTUDE

- Choisir la voie professionnelle, c'est choisir de se former à un métier. Les poursuites d'études sont bien entendu possibles, notamment en BTS.



► ADAPTER...

... SON PARCOURS

- Dans la filière professionnelle, l'élève construit son parcours avec des propositions adaptées à son profil : cap 2 ans, Bac Pro en 3 ans sous statut scolaire.
- Certaines de ces formations peuvent être envisagées sous statut d'apprentis.



Enseignement supérieur

Parfaire ses compétences.



“ EN SCOLAIRE OU EN ALTERNANCE, C’EST POSSIBLE. ”



ERIC ABIVEN
Responsable enseignement supérieur et adjoint de direction à l'ouverture internationale



Mickaëlle FROMONT-RABASTÉ
Responsable de l'apprentissage

SE FORMER ...

BTS CRSA

CONCEPTION ET RÉALISATION DES SYSTÈMES AUTOMATIQUES

EN SCOLAIRE OU EN APPRENTISSAGE

- Former des professionnels pour répondre à des problématiques de productions industrielles en concevant des machines et des systèmes automatiques.

BTS FED

FLUIDES ENERGIE DOMOTIQUE

EN SCOLAIRE OU EN APPRENTISSAGE

- Former des professionnels capables de répondre à des problématiques en domotique et bâtiments communicants dans les domaines suivants : gestion des énergies - sécurité - confort.



BTS DRB

CONCEPTION ET RÉALISATION DES SYSTÈMES AUTOMATIQUES

EN APPRENTISSAGE

- Le titulaire de ce diplôme exerce son métier au sein des unités de production des entreprises de l'ameublement, de la menuiserie intérieure et extérieure, de menuiserie d'agencement.

BTS FCIL

SON ET ÉCLAIRAGE EN SPECTACLE VIVANT

EN APPRENTISSAGE

- Une formation en 1 an, encadré par des enseignants spécialisés, en contact et reconnus par les professionnels de la musique et de l'éclairage.

BACHELOR TSMA

TECHNICIEN SPÉCIALISÉ EN MAINTENANCE AVANCÉE

EN APPRENTISSAGE

- Le titulaire du Bachelor Technicien Spécialisé en Maintenance Avancée est un.e technicien.ne supérieur dont le domaine d'expertise est la maintenance industrielle en adéquation avec les évolutions de l'usine du futur et des technologies émergentes.

BTS CIEL

CYBERSÉCURITÉ, INFORMATIQUE ET RÉSEAUX ÉLECTRONIQUES

EN APPRENTISSAGE

- Le BTS CIEL (remplace le BTS Systèmes Numériques) a pour objectif de former des techniciens qui contribueront à la conception, l'exploitation et la maintenance de réseaux informatiques ainsi que la valorisation de la donnée et de la cybersécurité.



FORMATIONS

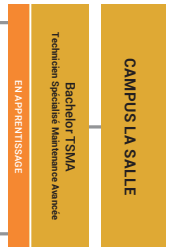
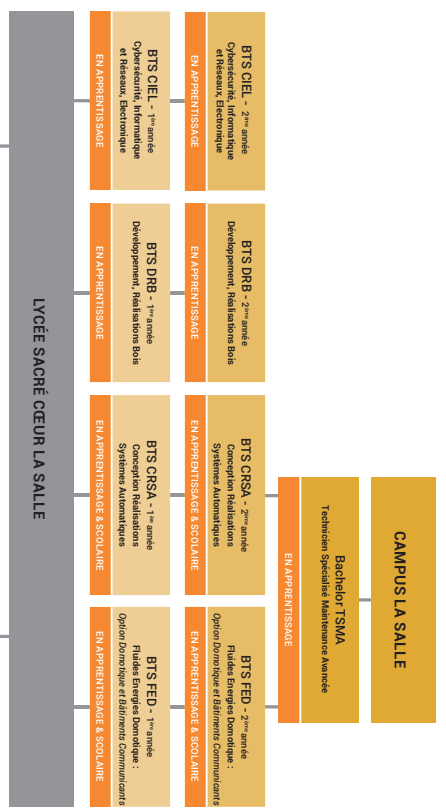
INTÉGRÉES AU CAMPUS LA SALLE

www.campus.lasallefrance.fr

DANS UN CADRE SYMPATHIQUE,
UNE VILLE DYNAMIQUE,
DE BONNES CONDITIONS D'ÉTUDES,
UNE ASSOCIATION ETUDIANTE...

Organisations de moments festifs et sportifs, sorties pédagogiques, cafétéria.

campus
La Salle®



UNITÉ FORMATION APPRENTISSAGE (UFA)

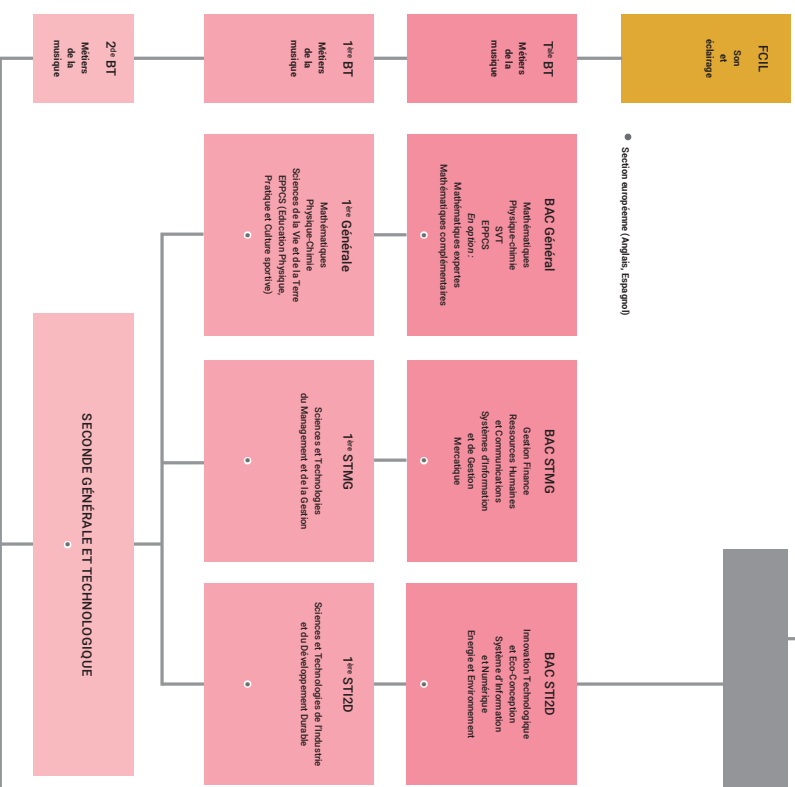
Terminale Bac Pro MCV option A

EN APPRENTISSAGE

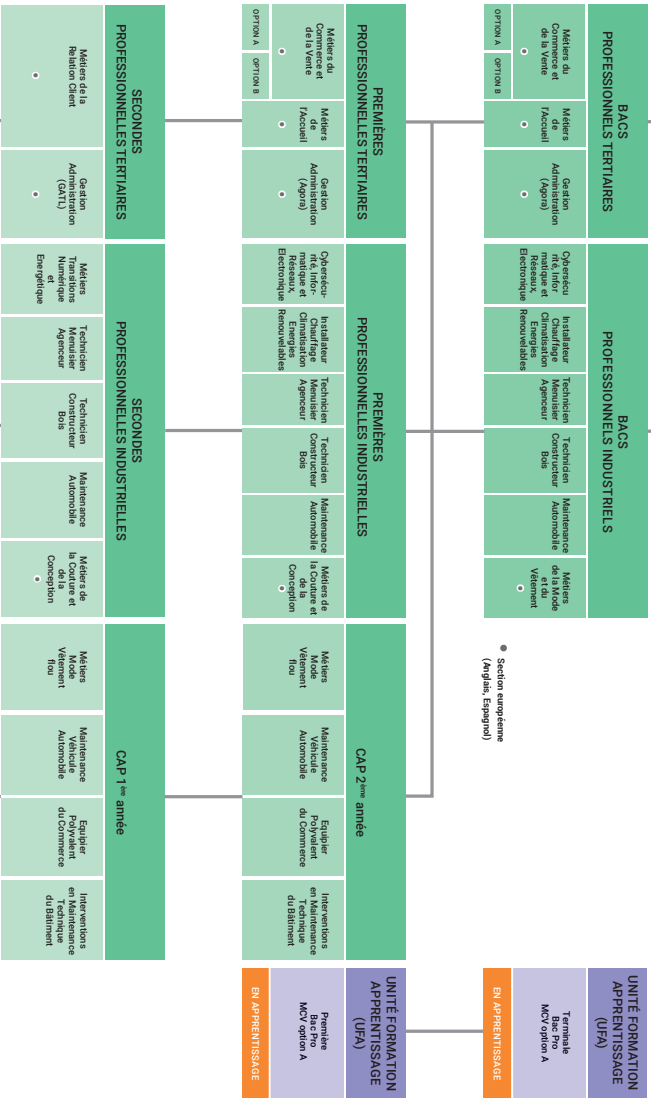
UNITÉ FORMATION APPRENTISSAGE (UFA)

Terminale Bac Pro MCV option A

EN APPRENTISSAGE



COLLÈGE (DE LA 6^e A LA 3^e) ET DISPOSITIFS COLLÈGE



3^e PRÉPA AUX MÉTIERS

DISPOSITIFS ULS PRO